

ΣΤΑΥΡΟΙ ΚΑΙ ΣΦΗΝΕΣ ΤΟΠΟΘΕΤΗΣΗΣ ΠΛΑΚΙΔΙΩΝ

ΤΥΠΟΣ Ι (+ & T):

Περιγραφή:

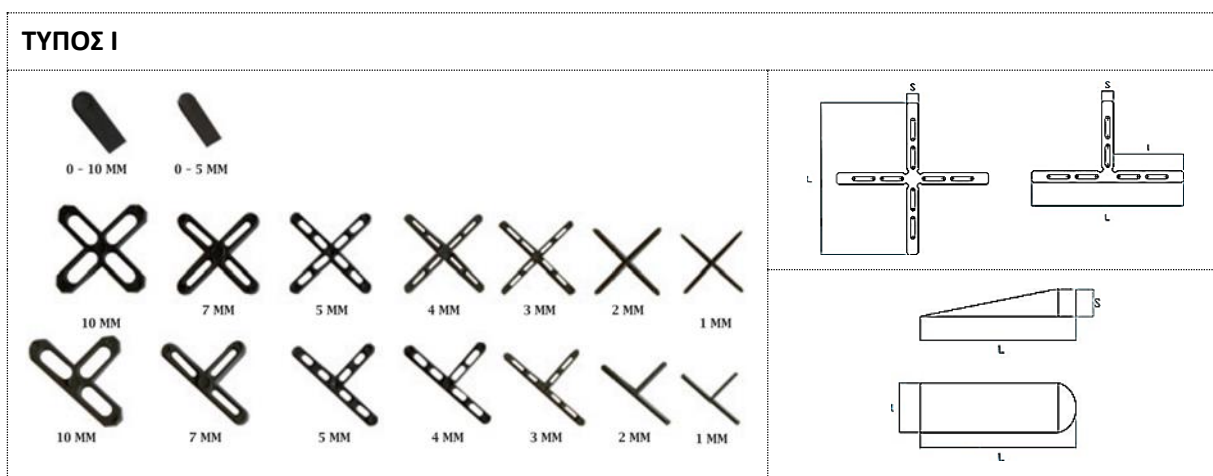
Κατασκευάζονται από πολυαιθυλένιο υψηλής πυκνότητας (HDPE).

Διαθέσιμα σε σχήμα "+" και "T" σε διάφορα μεγέθη και σφήνες.

Διευκολύνουν την τοποθέτηση των πλακιδίων καθώς παρέχουν το ίδιο ύψος και διάκενο για τον αρμό που επιθυμείτε.

Εφαρμόζονται και αφαιρούνται πολύ εύκολα.

Διατίθενται σε συσκευασία 250 τμχ.



ΚΩΔΙΚΟΣ	ΠΕΡΙΓΡΑΦΗ	ΔΙΑΣΤΑΣΕΙΣ (mm)			ΒΑΡΟΣ (συσ.) (KG)
		L	S	I	
PDC01-02	ΣΤΑΥΡΟΣ 1MM (συσκ. 250 τμχ)	39	1	-	0,05
PDC02-02	ΣΤΑΥΡΟΣ 2MM (συσκ. 250 τμχ)	39	2	-	0,12
PDC03-02	ΣΤΑΥΡΟΣ 3MM (συσκ. 250 τμχ)	39	3	-	0,13
PDC04-02	ΣΤΑΥΡΟΣ 4MM (συσκ. 250 τμχ)	39	4	-	0,15
PDC05-02	ΣΤΑΥΡΟΣ 5MM (συσκ. 250 τμχ)	40	5	-	0,2
PDC07-02	ΣΤΑΥΡΟΣ 7MM (συσκ. 250 τμχ)	40	7	-	0,32
PDC10-02	ΣΤΑΥΡΟΣ 10MM (συσκ. 250 τμχ)	40	10	-	0,45
PDT02-02	TAY 2MM (συσκ. 250 τμχ)	39	2	18	0,09
PDT03-02	TAY 3MM (συσκ. 250 τμχ)	39	3	18	0,1
PDT04-02	TAY 4MM (συσκ. 250 τμχ)	39	4	18	0,11
PDT05-02	TAY 5MM (συσκ. 250 τμχ)	40	5	18	0,12
PDT07-02	TAY 7MM (συσκ. 250 τμχ)	40	7	18	0,3
PDT10-02	TAY 10MM (συσκ. 250 τμχ)	40	10	14	0,4
PDC00-04	ΣΦΗΝΑ 0-5MM (συσκ. 500 τμχ)	24	5	8	0,3
PDC00-07	ΣΦΗΝΑ 0-10MM (συσκ. 500 τμχ)	30	10	9	0,5

ΤΥΠΟΣ II (Κλιπ και μηχανήμα σφίξης - πένσα):

Περιγραφή:

Τα κλιπ και οι σφήνες κατασκευάζονται από Νάιλον .

Η πένσα κατασκευάζεται από ABS.

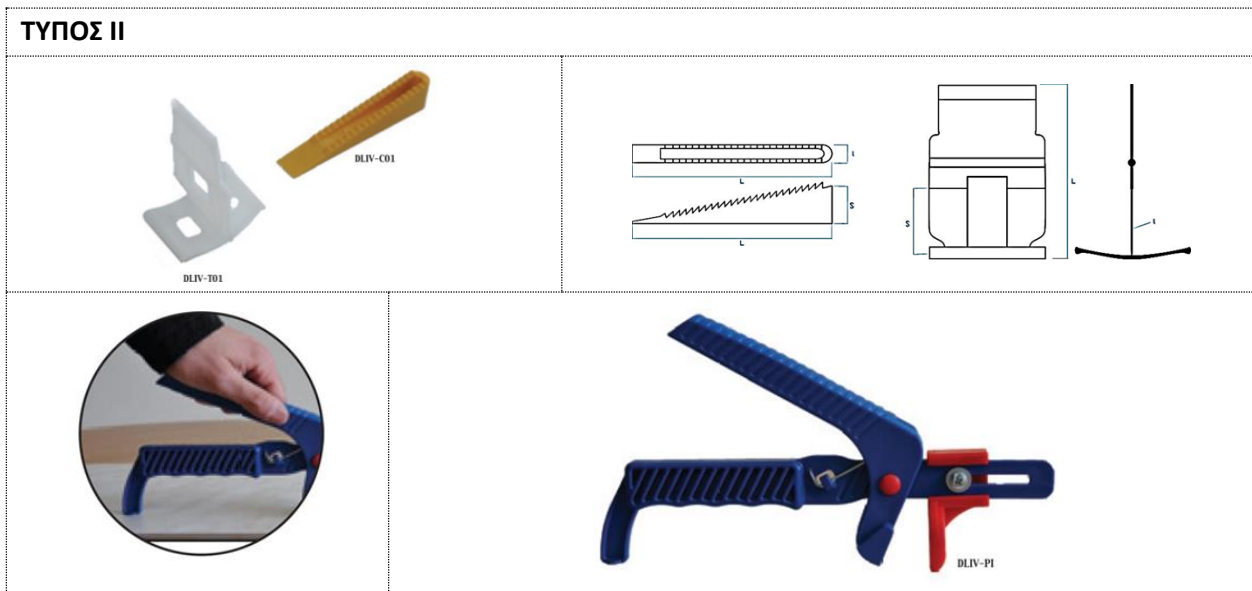
Το κλιπ διευκολύνει την τοποθέτηση των πλακιδίων, εξαλείφοντας τις διαφορές ύψους μεταξύ τους και τη διατήρησή τους στην ίδια επίπεδη θέση μέχρι να στεγνώσει η κόλλα.

Η σφήνα μπορεί να ξαναχρησιμοποιηθεί (βλ. οδηγίες εφαρμογής).

Διατίθενται σε συσκευασία:

-Κλιπ 100 τμχ.

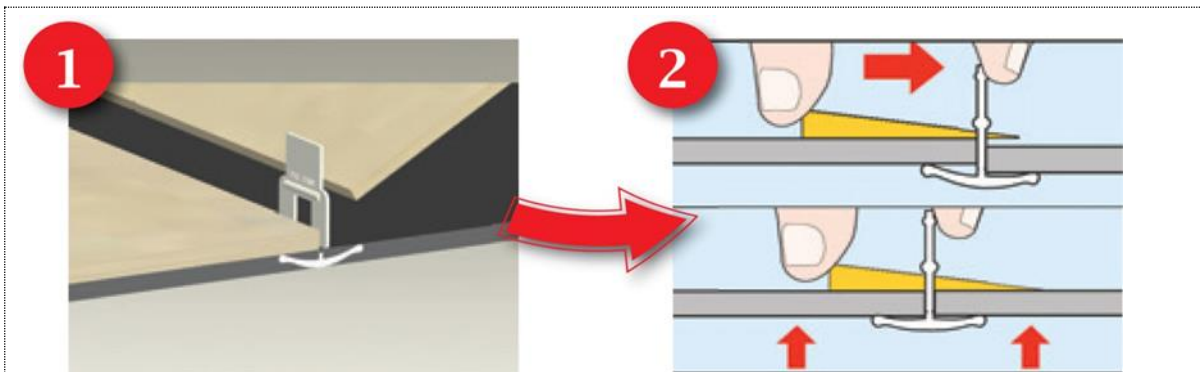
-Σφήνες 200 τμχ.



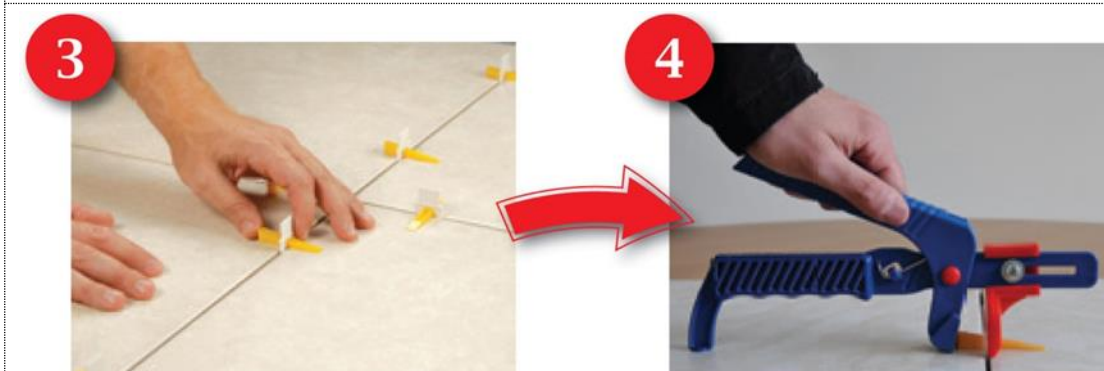
ΚΩΔΙΚΟΣ	ΠΕΡΙΓΡΑΦΗ	ΔΙΑΣΤΑΣΕΙΣ (mm)			ΒΑΡΟΣ (συσ.) (KG)
		L	S	I	
PDLIV-T01	ΣΤΑΥΡΟΣ ΚΛΙΠ ΛΕΥΚΟ 2MM (συσκ. 100 τμχ)	39	14	2	0,4
PDLIV-C01	ΣΦΗΝΑ (συσκ. 200 τμχ)	83	15	9	1,2
PDLIV-PI	ΜΗΧΑΝΗΜΑ ΣΦΙΞΗΣ ΣΦΗΝΑΣ	-	-	-	-

ΤΥΠΟΣ ΙΙ: ΚΛΙΠ ΚΑΙ ΣΦΗΝΕΣ ΤΟΠΟΘΕΤΗΣΗΣ ΠΛΑΚΙΔΙΩΝ

ΟΔΗΓΙΕΣ ΕΦΑΡΜΟΓΗΣ



Εισάγετε το κλιπ (σταυρός) ανάμεσα στα πλακίδια και αμέσως μετά τοποθετήστε την σφήνα στο άνοιγμα του σταυρού.



Σφίξτε τη σφήνα με το χέρι ή με το πιστόλι, (πένσα), μέχρι η επιφάνεια των πλακιδίων να είναι τελείως ισόπεδη.



Όταν στεγνώσει η κόλλα αφαιρέστε τη σφήνα χτυπώντας και σπάζοντας το κλιπ. Η σφήνα μπορεί να ξαναχρησιμοποιηθεί.