

ΓΕΝΙΚΕΣ ΟΔΗΓΙΕΣ ΓΙΑ ΑΣΦΑΛΗ ΚΑΙ ΑΠΟΤΕΛΕΣΜΑΤΙΚΗ ΕΓΚΑΤΑΣΤΑΣΗ ΤΩΝ ΣΙΦΩΝΙΩΝ

Οι «Γενικές Οδηγίες» που ακολουθούν, παρουσιάζουν την σωστή τοποθέτηση των βιομηχανικών σιφωνιών ώστε να επιτευχθεί η σταθερή και ασφαλής εγκατάστασή τους. Η σωστή εγκατάσταση αποτελεί την βάση της τεχνικής σταθερότητας και διαρθρωτικής λειτουργίας τους, ώστε να ανταποκρίνονται στα πρότυπα και τους ελέγχους αντοχής, ενώ συγχρόνως εξασφαλίζει καλύτερη αποστραγγιστική ικανότητα και μεγαλύτερη διάρκεια ζωής του συστήματος αποχέτευσης.

**Οι ειδικές ανάγκες των χώρων εγκατάστασης πρέπει να εξετάζονται πάντα από τους αρμόδιους μηχανικούς.*

**ΣΙΦΩΝΙ ΑΠΛΟ (1 ΤΜΗΜΑΤΟΣ)**

1. Βεβαιωθείτε ότι ο σωλήνας αποχέτευσης βρίσκεται στο σωστό ύψος πριν την τοποθέτηση του σιφωνιού.
2. Κατά την έγχυση του τσιμέντου βεβαιωθείτε πως το επιφανειακό άνοιγμα δεν στενεύει και ότι στο ύψος είναι κατά 1-1,5mm χαμηλότερο από το ύψος του δαπέδου.
(Όταν σταθεροποιηθεί το πρώτο στρώμα, μπορείτε να τοποθετήσετε την επιφάνεια δαπέδου που επιθυμείτε, π.χ. πλακίδια, τσιμέντο, κλπ.)
3. Βεβαιωθείτε πως το τσιμέντο έχει εγχυθεί σωστά σε όλη την περιοχή γύρω από το σιφώνι.

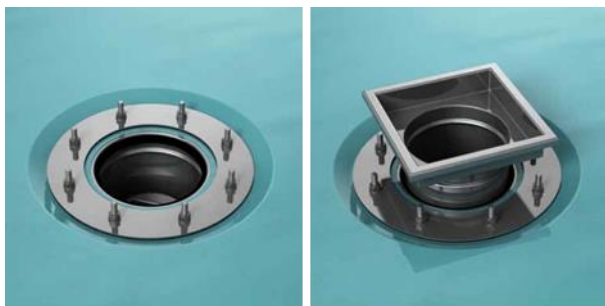
ΣΙΦΩΝΙ ΜΕ ΦΛΑΝΤΖΑ (2 ΤΜΗΜΑΤΩΝ)



- μόνωση
- τσιμεντοκονία
- δάπεδο



1. Τοποθετείστε πρώτα το 2^ο τμήμα του σιφωνιού στο άνοιγμα.
2. Στην επιφάνεια του ανοίγματος δημιουργήστε κοιλότητα με ελαφριά κλίση 15-20mm.



3. Τοποθετείστε και ασφαλίστε τον δακτύλιο ασφαλείας του 2^{ου} τμήματος.
4. Τοποθετείστε το 1^ο μέρος του σιφωνιού στο επιθυμητό ύψος. Το ύψος του πρέπει να είναι κατά 1-1,5mm χαμηλότερο από το ύψος του δαπέδου.



5. Όταν σταθεροποιηθεί το πρώτο στρώμα, μπορείτε να τοποθετήσετε την επιφάνεια δαπέδου που επιθυμείτε, π.χ. πλακίδια, τσιμέντο, κλπ.
6. Τοποθετείστε τη σχάρα.

Σημείωση:

Βεβαιωθείτε πως το τσιμέντο έχει εγχυθεί σωστά σε όλη την περιοχή γύρω από το σιφώνι και το επιφανειακό άνοιγμα δεν στενεύει.