

# ΟΙΚΟΔΟΜΙΚΑ ΥΛΙΚΑ

- ΕΞΑΡΤΗΜΑΤΑ ΤΟΠΟΘΕΤΗΣΗΣ ΠΛΑΚΙΔΙΩΝ
  - ΑΠΟΣΤΑΤΕΣ & ΣΦΗΝΕΣ
  - ΣΤΑΥΡΟΙ, ΤΑΥ & ΣΦΗΝΕΣ
  - ΠΕΝΣΕΣ ΣΦΙΞΗΣ ΣΦΗΝΑΣ
  - ΕΠΙΓΟΝΑΤΙΔΕΣ

*\*Τα βάρη και οι διαστάσεις, υπόκεινται στις συνήθεις βιομηχανικές ανοχές.*

*\*\*Διατηρούμε το δικαίωμα οποιασδήποτε διαφοροποίησης των χαρακτηριστικών των προϊόντων χωρίς καμία προειδοποίηση, με σκοπό τη βελτίωσή τους.*

## ΑΠΟΣΤΑΤΕΣ - ΤΥΠΟΣ "USA &amp; MAXI SUPER"

## ΤΥΠΟΣ "USA &amp; MAXI SUPER"

## Περιγραφή:

Οι αποστάτες για αλφάδιασμα πλακιδίων USA & MAXI SUPER εξασφαλίζουν την πλήρη ευθυγράμμιση στην τοποθέτηση κάθε είδους και μεγέθους πλακιδίων κάνοντας την διαδικασία απλή και γρήγορη

Το σύστημα τοποθέτησης περιλαμβάνει:

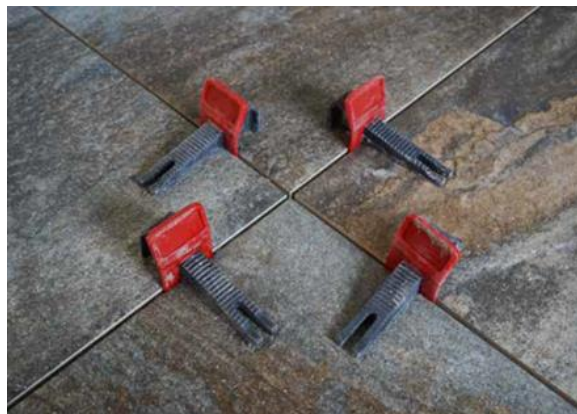
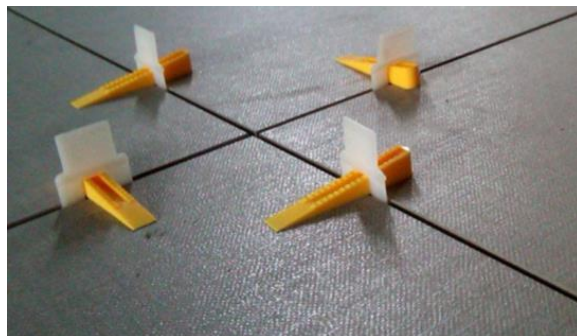
- Αποστάτες πλακιδίων - clips
- Σφήνες (επαναχρησιμοποιούμενες)
- Πένσα για τις σφήνες

## Υλικά κατασκευής:

- USA TYPE: Κατασκευάζονται από νάιλον
- MAXI SUPER TYPE: Κατασκευάζονται από υψηλής πυκνότητας πολυαιθυλένιο (HDPE)
- Η πλαστική πένσα κατασκευάζεται από νάιλον
- Η μεταλλική πένσα κατασκευάζεται από χάλυβα

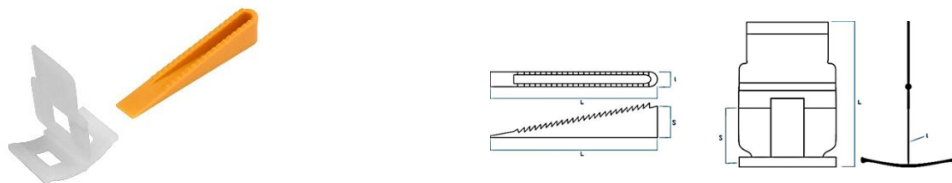
## Σχεδιαστικά Χαρακτηριστικά:

- USA TYPE: Για αρμό 2mm και για πλακίδια ύψους έως 14mm
- MAXI SUPER TYPE: Για αρμό 1 - 2mm και για πλακίδια ύψους 3 - 12mm  
(ο αποστάτης τύπου maxi – πορτοκαλί χρησιμοποιείται σε ύψος πλακιδίων 10 - 22mm (maxi))
- Η χρήση της πένσας εξασφαλίζει απόλυτη ευθυγράμμιση



**ΑΠΟΣΤΑΤΕΣ - ΤΥΠΟΣ "USA & MAXI SUPER"**

**ΤΥΠΟΣ "USA"**



ΚΩΔΙΚΟΣ	ΠΕΡΙΓΡΑΦΗ	ΔΙΑΣΤΑΣΕΙΣ (mm)		
		L	S	I
PDLIV-C01	USA - ΣΦΗΝΑ LASH (ΚΙΤΡΙΝΗ) - ΣΑΚ 200ΤΕΜ	83	15	8,9
PDLIV-T01	USA - ΑΠΟΣΤΑΤΗΣ (ΛΕΥΚΟ) 2mm - ΣΑΚ 100ΤΕΜ	39	14	2

**ΤΥΠΟΣ "MAXI SUPER"**



ΚΩΔΙΚΟΣ	ΠΕΡΙΓΡΑΦΗ	ΔΙΑΣΤΑΣΕΙΣ (mm)		
		L	S	I
PDLIV-C01H	MAXI SUPER - ΣΦΗΝΑ (ΜΑΥΡΗ) – ΣΑΚ 250ΤΕΜ	91,3	19	21,9
PDLIV-T01B	MAXI SUPER - ΑΠΟΣΤΑΤΗΣ (ΓΚΡΙ) 1mm – ΣΑΚ 250ΤΕΜ	39	20,7	1
PDLIV-T015B	MAXI SUPER - ΑΠΟΣΤΑΤΗΣ (ΜΠΛΕ) 1,5mm - ΣΑΚ 250ΤΕΜ	42	21	1,5
PDLIV-T02B	MAXI SUPER - ΑΠΟΣΤΑΤΗΣ (ΛΕΥΚΟ) 2mm - ΣΑΚ 250ΤΕΜ	39	20,7	2
PDLIV-T03B	MAXI SUPER - ΑΠΟΣΤΑΤΗΣ (ΚΙΤΡΙΝΟ) 3mm - ΣΑΚ 250ΤΕΜ	41	21,5	3
PDLIV-T2P1022	MAXI - ΑΠΟΣΤΑΤΗΣ (ΠΟΡΤΟΚΑΛΙ) 2mm – ΣΑΚ 250ΤΕΜ	48,3	29,5	2

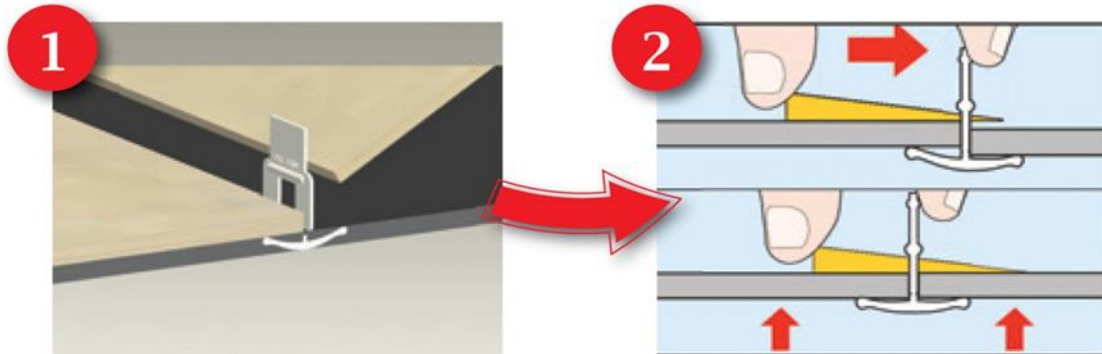
**ΠΕΝΣΑ ΠΛΑΣΤΙΚΗ & ΜΕΤΑΛΛΙΚΗ**



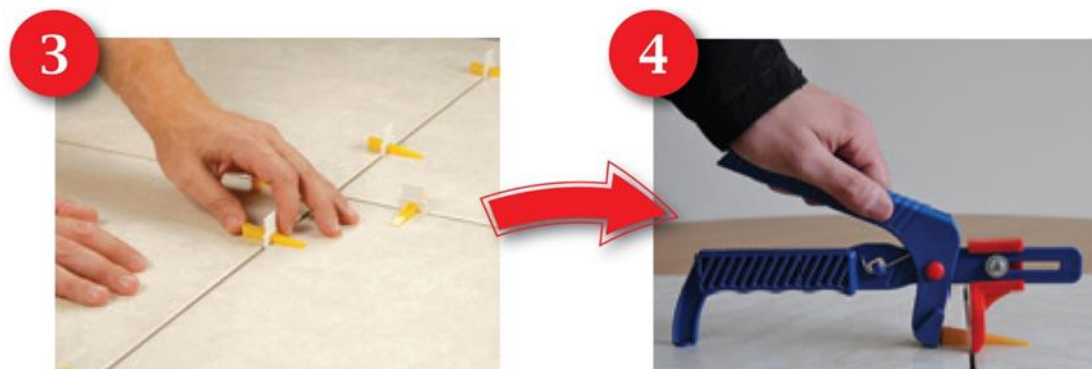
ΚΩΔΙΚΟΣ	ΠΕΡΙΓΡΑΦΗ	ΔΙΑΣΤΑΣΕΙΣ (mm)	
		A	H
PDLIV-PI	ΠΕΝΣΑ ΠΛΑΣΤΙΚΗ (ΣΦΙΞΗ ΣΦΗΝΑΣ)	275	150
PDLIV-PI01	ΠΕΝΣΑ ΧΑΛΥΒΑ - ΡΥΘΜΙΖΟΜΕΝΟ ΥΨΟΣ (ΣΦΙΞΗ ΣΦΗΝΑΣ)	230	165

**ΑΠΟΣΤΑΤΕΣ - ΤΥΠΟΣ "USA & MAXI SUPER"**

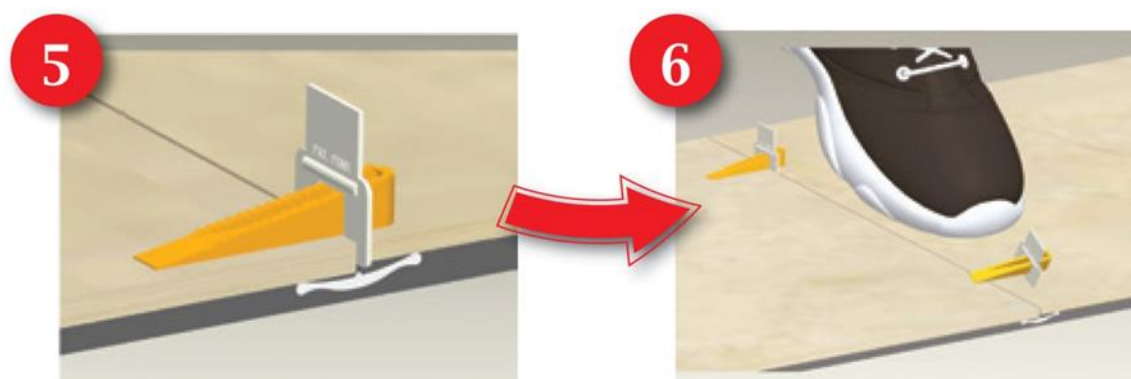
**ΓΕΝΙΚΕΣ ΟΔΗΓΙΕΣ ΓΙΑ ΤΗΝ ΧΡΗΣΗ ΤΟΥ ΤΥΠΟΥ "USA"**



Εισάγετε τον αποστάτη (κλιπ) ανάμεσα στα πλακίδια και αμέσως μετά τοποθετήστε την σφήνα στο άνοιγμα του κλιπ



Σφίξτε τη σφήνα με το χέρι ή με την πένσα, μέχρι η επιφάνεια των πλακιδίων να είναι τελείως ισόπεδη



Όταν στεγνώσει η κόλλα αφαιρέστε τη σφήνα χτυπώντας και σπάζοντας το κλιπ  
Η σφήνα μπορεί να ξαναχρησιμοποιηθεί.



**ΑΠΟΣΤΑΤΕΣ - ΤΥΠΟΣ "USA & MAXI SUPER"**

**ΓΕΝΙΚΕΣ ΟΔΗΓΙΕΣ ΓΙΑ ΤΗΝ ΧΡΗΣΗ ΤΟΥ ΤΥΠΟΥ "MAXI SUPER"**



Εισάγετε τον αποστάτη (κλιπ) ανάμεσα στα πλακίδια και αμέσως μετά τοποθετήστε την σφήνα στο άνοιγμα του κλιπ



Σφίξτε τη σφήνα με το χέρι ή με την πένσα, μέχρι η επιφάνεια των πλακιδίων να είναι τελείως ισόπεδη



Όταν στεγνώσει η κόλλα αφαιρέστε τη σφήνα χτυπώντας και σπάζοντας το κλιπ. Η σφήνα μπορεί να ξαναχρησιμοποιηθεί.

**ΣΤΑΥΡΟΙ - Τ & ΣΦΗΝΕΣ**

**Περιγραφή:**

Οι αποστάτες για αλφάδιασμα πλακιδίων σε σχήμα “+” και “T” εξασφαλίζουν την πλήρη ευθυγράμμιση στην τοποθέτηση κάθε είδους και μεγέθους πλακιδίων κάνοντας την διαδικασία απλή και γρήγορη

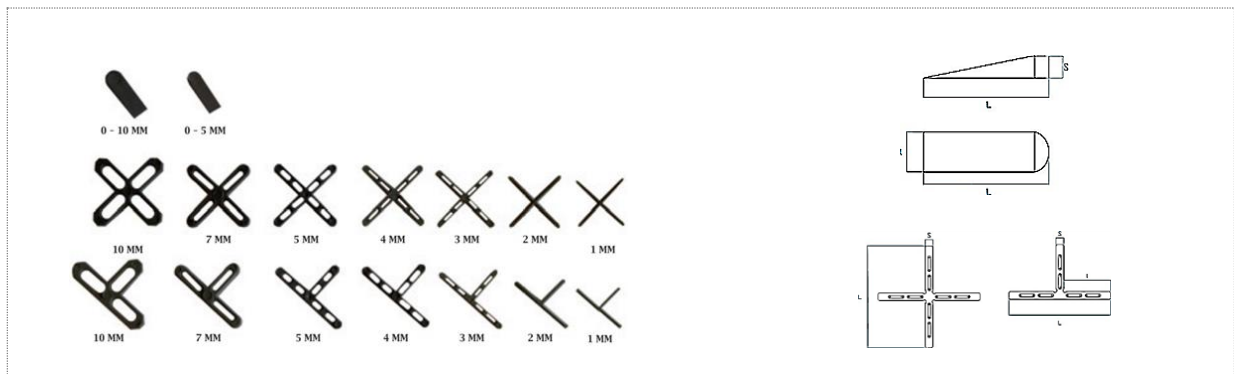


Το σύστημα τοποθέτησης περιλαμβάνει:

- Αποστάτες πλακιδίων + & T
- Σφήνες (επαναχρησιμοποιούμενες)

**Υλικά κατασκευής:**

Κατασκευάζονται από πολυαιθυλένιο υψηλής πυκνότητας (HDPE)



ΚΩΔΙΚΟΣ	ΠΕΡΙΓΡΑΦΗ	ΔΙΑΣΤΑΣΕΙΣ (mm)		
		L	S	I
PDC01-02	ΣΤΑΥΡΟΣ 1mm - ΣΑΚ 250TEM	39	1	-
PDC02-02	ΣΤΑΥΡΟΣ 2mm - ΣΑΚ 250TEM	39	2	-
PDC03-02	ΣΤΑΥΡΟΣ 3mm - ΣΑΚ 250TEM	39	3	-
PDC04-02	ΣΤΑΥΡΟΣ 4mm - ΣΑΚ 250TEM	39	4	-
PDC05-02	ΣΤΑΥΡΟΣ 5mm - ΣΑΚ 250TEM	40	5	-
PDC07-02	ΣΤΑΥΡΟΣ 7mm - ΣΑΚ 250TEM	40	7	-
PDC10-02	ΣΤΑΥΡΟΣ 10mm - ΣΑΚ 250TEM	40	10	-
PDT02-02	ΤΑΥ 2mm - ΣΑΚ 250TEM	39	2	18
PDT03-02	ΤΑΥ 3mm - ΣΑΚ 250TEM	39	3	18
PDT04-02	ΤΑΥ 4mm - ΣΑΚ 250TEM	39	4	18
PDT05-02	ΤΑΥ 5mm - ΣΑΚ 250TEM	40	5	18
PDT07-02	ΤΑΥ 7mm - ΣΑΚ 250TEM	40	7	18
PDT10-02	ΤΑΥ 10mm - ΣΑΚ 250TEM	40	10	14
PDC00-04	ΣΦΗΝΑ 0-5mm - ΣΑΚ 500TEM	24	5	8
PDC00-07	ΣΦΗΝΑ 0-10mm - ΣΑΚ 500TEM	30	10	9

\* Για αρμό από 1mm έως και 10mm

**ΕΠΙΓΟΝΑΤΙΔΕΣ ΠΛΑΚΑΔΩΝ**

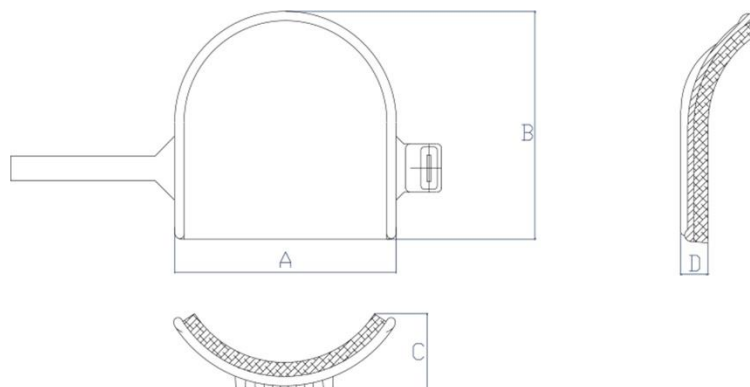
**Περιγραφή:**

Επιγονατίδες σε μπλε χρώμα ιδανικές για χρήση σε εργασίες σε σκληρές επιφάνειες καθώς παρέχουν άνεση και ασφάλεια στα γόνατα. Είναι ανθεκτικές και αξιόπιστες Διατίθενται σε ζεύγη



**Υλικά κατασκευής:**

Κατασκευάζονται από θερμοπλαστικό καουτσούκ



ΚΩΔΙΚΟΣ	ΠΕΡΙΓΡΑΦΗ	ΔΙΑΣΤΑΣΕΙΣ (mm)			
		A	B	C	D
PDGINOCCHIERA	ΕΠΙΓΟΝΑΤΙΔΕΣ ΠΛΑΚΑΔΩΝ – ΜΠΛΕ (ΚΑΟΥΤΣΟΥΚ)	160	140	35	15