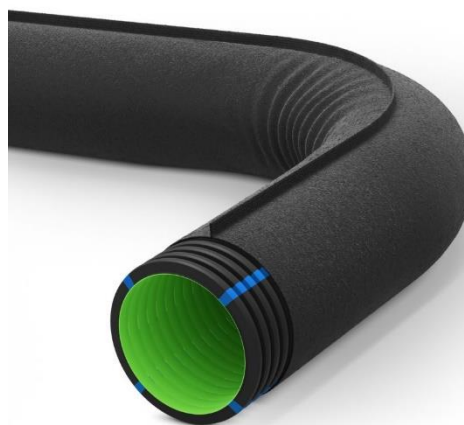


**ΣΩΛΗΝΕΣ ΑΠΟΣΤΡΑΓΓΙΣΗΣ ΕΔΑΦΩΝ HDPE  
ΜΕ ΕΝΣΩΜΑΤΩΜΕΝΟ ΓΕΩΥΦΑΣΜΑ  
GEODRAIN PLUS**

**Περιγραφή:**

Διαμορφώσιμος διάτρητος σωλήνας διπλού δομημένου τοιχώματος, με ενσωματωμένο γεωύφασμα 150gr/m<sup>2</sup>, με λεία εσωτερική και κυματοειδή εξωτερική επιφάνεια. Φέρει περιμετρική διάτρηση 360°.

Χρησιμοποιείται για την αποστράγγιση υπεδάφους σε κτιριακά έργα, οδοποιίας, αθλητικές εγκαταστάσεις, έργα πρασίνου, γεωργικές εφαρμογές, ΧΥΤΑ, ΧΑΔΑ, κλπ.



**Συσκευασία:**

\*Διατίθενται σε ρολά 50 μέτρων

ΚΩΔΙΚΟΣ	TDRAINPLUS63	TDRAINPLUS90	TDRAINPLUS110	TDRAINPLUS125
ΔΙΑΜΕΤΡΟΣ Φ εξ / εσ (mm)	63/47	90/74	110/91	125/105

\*Διατίθενται σε ρολά 25 μέτρων

ΚΩΔΙΚΟΣ	TDRAINPLUS160	TDRAINPLUS200
ΔΙΑΜΕΤΡΟΣ Φ εξ / εσ (mm)	160/135	200/170

**Τεχνικά χαρακτηριστικά και ιδιότητες:**

- Κατηγορία Προϊόντος	R2 (DIN 4262-1)
- Υλικό παραγωγής	Υψηλής πυκνότητας πολυαιθυλένιο (HDPE)
- Χρώμα	RAL 9004 μαύρο (εξωτερικό τοίχωμα) RAL 6038 πράσινο (εσωτερικό τοίχωμα)
- Χρωματική Σήμανση	4 διαμήκεις μπλε γραμμές που υποδεικνύουν την όδευση των υδάτων στο εσωτερικό του σωλήνα
- Μοίρες διάτρησης	360° - TP (Totally perforated, DIN 4262-1)
- Επιφάνεια διάτρησης	OD63 - OD125: >50cm <sup>2</sup> /m, OD160: >120cm <sup>2</sup> /m, OD200: >90cm <sup>2</sup> /m
- Ευρωπαϊκές Οδηγίες & Κανονισμοί	2011/65/EE (RoHS)
- Πρότυπα αναφοράς	EN ISO 9969, DIN 4262-1, NF-P 98-332
- Ακαμψία δακτυλίου	SN 4 KN/m <sup>2</sup> (EN ISO 9969)
- Αντοχή στη γήρανση	Αντοχή στην ηλιακή ακτινοβολία (5 έτη)

**Χαρακτηριστικά γεωυφάσματος:**

## Δήλωση Απόδοσης:

- Εφελκυστική αντοχή κατά την κύρια διεύθυνση λειτουργίας (MD) EN ISO 10319 (kN/m)	8.0 (-1.0)
- Εφελκυστική αντοχή κατά την δευτερεύουσα διεύθυνση λειτουργίας (CD) EN ISO 10319 (kN/m)	8.0 (-1.0)
- Μέγιστη επιμήκυνση κατά τη θραύση, κατά την κύρια διεύθυνση λειτουργίας (MD) EN ISO 10319 (%)	45 (±10)
- Μέγιστη επιμήκυνση κατά τη θραύση, κατά την δευτερεύουσα διεύθυνση λειτουργίας (CD) EN ISO 10319 (%)	45 (±10)
- Δύναμη διείσδυσης (CBR) ISO 12236(N)	2000 (-300)
- Δυναμική διάτρηση (δοκιμή πτώσεως κώνου) (ISO 13433(mm))	28 (+7)
- Χαρακτηριστική διάσταση πόρων (ISO 12956(mm))	90 (±27)
- Εγκάρσια διαπερατότητα (ISO 11058(l/m <sup>2</sup> /s))	110 (-33)