

ΑΠΟΣΤΑΤΕΣ - ΤΥΠΟΣ "USA & MAXI SUPER"

ΤΥΠΟΣ "USA & MAXI SUPER"

Περιγραφή:

Οι αποστάτες για αλφάδιασμα πλακιδίων USA & MAXI SUPER εξασφαλίζουν την πλήρη ευθυγράμμιση στην τοποθέτηση κάθε είδους και μεγέθους πλακιδίων κάνοντας την διαδικασία απλή και γρήγορη

Το σύστημα τοποθέτησης περιλαμβάνει:

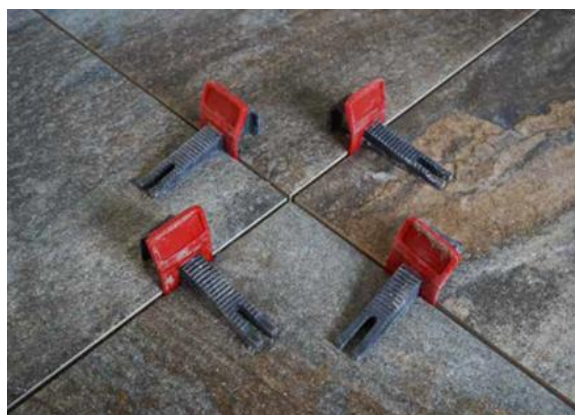
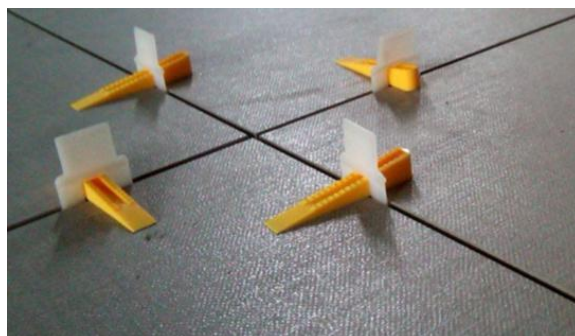
- Αποστάτες πλακιδίων - clips
- Σφήνες (επαναχρησιμοποιούμενες)
- Πένσα για τις σφήνες

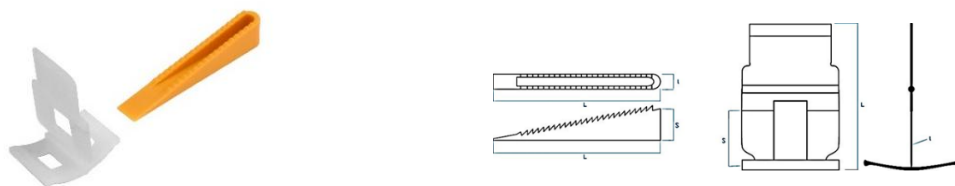
Υλικά κατασκευής:

- USA TYPE: Κατασκευάζονται από νάιλον
- MAXI SUPER TYPE: Κατασκευάζονται από υψηλής πυκνότητας πολυαιθυλένιο (HDPE)
- Η πλαστική πένσα κατασκευάζεται από νάιλον
- Η μεταλλική πένσα κατασκευάζεται από χάλυβα

Σχεδιαστικά Χαρακτηριστικά:

- USA TYPE: Για αρμό 2mm και για πλακίδια ύψους έως 14mm
- MAXI SUPER TYPE: Για αρμό 0,5 - 2mm και για πλακίδια ύψους 3 - 12mm
(ο αποστάτης τύπου maxi – πορτοκαλί χρησιμοποιείται σε ύψος πλακιδίων 10 - 22mm (maxi))
- Η χρήση της πένσας εξασφαλίζει απόλυτη ευθυγράμμιση



ΑΠΟΣΤΑΤΕΣ - ΤΥΠΟΣ "USA & MAXI SUPER"
ΤΥΠΟΣ "USA"


ΚΩΔΙΚΟΣ	ΠΕΡΙΓΡΑΦΗ	ΔΙΑΣΤΑΣΕΙΣ (mm)			ΒΑΡΟΣ / ΣΑΚ (KG)
		L	S	I	
PDLIV-C01	USA - ΣΦΗΝΑ LASH (ΚΙΤΡΙΝΗ) - ΣΑΚ 200ΤΕΜ	83	15	8,9	1,2
PDLIV-T01	USA - ΑΠΟΣΤΑΤΗΣ (ΛΕΥΚΟ) 2mm - ΣΑΚ 100ΤΕΜ	39	14	2	0,4

ΤΥΠΟΣ " MAXI SUPER "

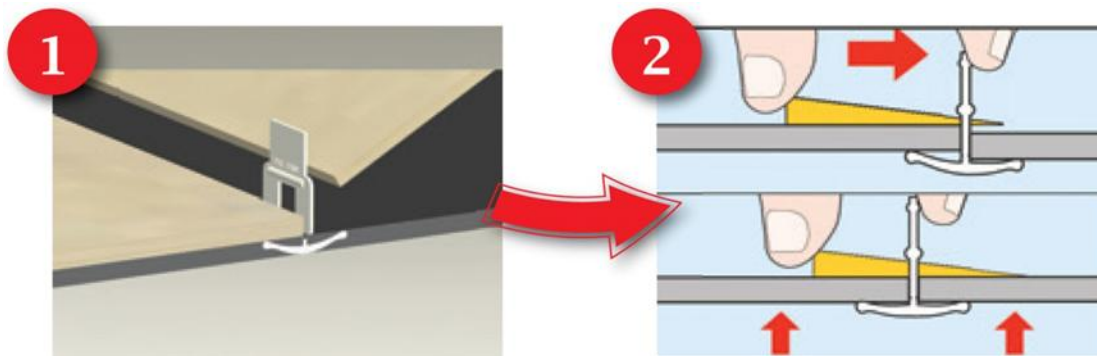

ΚΩΔΙΚΟΣ	ΠΕΡΙΓΡΑΦΗ	ΔΙΑΣΤΑΣΕΙΣ (mm)		
		L	S	I
PDLIV-C01H	MAXI SUPER - ΣΦΗΝΑ (ΜΑΥΡΗ) – ΣΑΚ 250ΤΕΜ	91,3	19	21,9
PDLIV-T005B	MAXI SUPER - ΑΠΟΣΤΑΤΗΣ (ΠΡΑΣΙΝΟ) 0,5mm – ΣΑΚ 250ΤΕΜ	39	21	0,5
PDLIV-T01B	MAXI SUPER - ΑΠΟΣΤΑΤΗΣ (ΓΚΡΙ) 1mm – ΣΑΚ 250ΤΕΜ	39	21	1
PDLIV-T015B	MAXI SUPER - ΑΠΟΣΤΑΤΗΣ (ΜΠΛΕ) 1,5mm - ΣΑΚ 250ΤΕΜ	39	21	1,5
PDLIV-T02B	MAXI SUPER - ΑΠΟΣΤΑΤΗΣ (ΛΕΥΚΟ) 2mm - ΣΑΚ 250ΤΕΜ	39	21	2
PDLIV-T03B	MAXI SUPER - ΑΠΟΣΤΑΤΗΣ (ΚΙΤΡΙΝΟ) 3mm - ΣΑΚ 250ΤΕΜ	41	21,5	3
PDLIV-T2P1022	MAXI - ΑΠΟΣΤΑΤΗΣ (ΠΟΡΤΟΚΑΛΙ) 2mm – ΣΑΚ 250ΤΕΜ	48,3	29,5	2

ΠΕΝΣΑ ΠΛΑΣΤΙΚΗ & ΜΕΤΑΛΛΙΚΗ

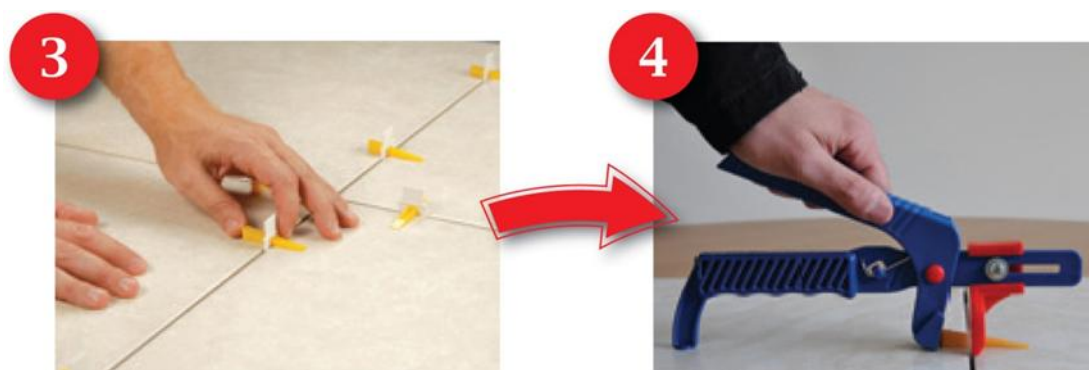

ΚΩΔΙΚΟΣ	ΠΕΡΙΓΡΑΦΗ	ΔΙΑΣΤΑΣΕΙΣ (mm)	
		A	H
PDLIV-PI	ΠΕΝΣΑ ΠΛΑΣΤΙΚΗ (ΣΦΙΞΗ ΣΦΗΝΑΣ)	275	150
PDLIV-PI01	ΠΕΝΣΑ ΧΑΛΥΒΑ - ΡΥΘΜΙΖΟΜΕΝΟ ΥΨΟΣ (ΣΦΙΞΗ ΣΦΗΝΑΣ)	230	165

ΑΠΟΣΤΑΤΕΣ - ΤΥΠΟΣ "USA & MAXI SUPER"

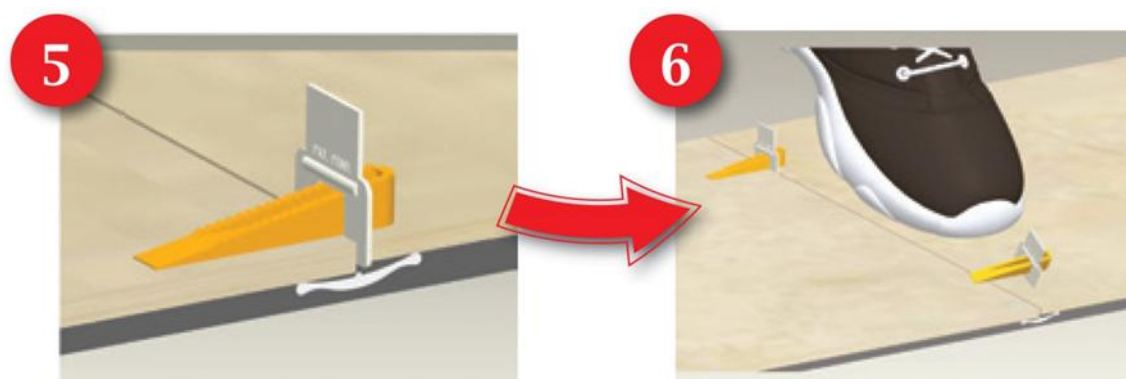
ΓΕΝΙΚΕΣ ΟΔΗΓΙΕΣ ΓΙΑ ΤΗΝ ΧΡΗΣΗ ΤΟΥ ΤΥΠΟΥ "USA"



Εισάγετε τον αποστάτη (κλιπ) ανάμεσα στα πλακίδια και αμέσως μετά τοποθετήστε την σφήνα στο άνοιγμα του κλιπ



Σφίξτε τη σφήνα με το χέρι ή με την πένσα, μέχρι η επιφάνεια των πλακιδίων να είναι τελείως ισόπεδη



Όταν στεγνώσει η κόλλα αφαιρέστε τη σφήνα χτυπώντας και σπάζοντας το κλιπ
Η σφήνα μπορεί να ξαναχρησιμοποιηθεί.

ΑΠΟΣΤΑΤΕΣ - ΤΥΠΟΣ "USA & MAXI SUPER"

ΓΕΝΙΚΕΣ ΟΔΗΓΙΕΣ ΓΙΑ ΤΗΝ ΧΡΗΣΗ ΤΟΥ ΤΥΠΟΥ "MAXI SUPER"



Εισάγετε τον αποστάτη (κλιπ) ανάμεσα στα πλακίδια και αμέσως μετά τοποθετήστε την σφήνα στο άνοιγμα του κλιπ



Σφίξτε τη σφήνα με το χέρι ή με την πένσα, μέχρι η επιφάνεια των πλακιδίων να είναι τελείως ισόπεδη



Όταν στεγνώσει η κόλλα αφαιρέστε τη σφήνα χτυπώντας και σπάζοντας το κλιπ. Η σφήνα μπορεί να ξαναχρησιμοποιηθεί.